

EINKAUFSHILFE

In Zeiten, wo der Corona-Virus unser Leben leider fest im Griff hat, möchten wir Euch mit unserer Einkaufshilfe (REWE-Markt und Apotheke) unterstützen.



Besonders die Personen, die der Risikogruppen angehören, liegen uns am Herzen und möchten wir mit unserer Aktion unterstützen.

BITTE, bleibt Zuhause und nehmt die Dienste an, im Wohle Eurer Gesundheit.

Zu den Risikopersonen gehören:

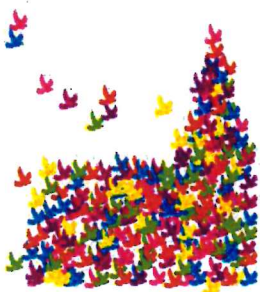
- Ältere Menschen (bereits ab 50 bis 60 Jahren steigt das Risiko an).
- Herz-Kreislauf-Erkrankte (Herzerkrankung oder Bluthochdruck).
- Immungeschwächte Menschen
- Diabetiker

Denn eines ist klar – nur miteinander kommen wir durch diese schwierige Zeit!

Rufen Sie uns einfach an, geben ihren Einkaufszettel durch und wir liefern ihnen die Sachen nach Hause. **EINFACH und UNKOMPLIZIERT!!!**

- ❖ Ev. Pfarramt / Pfarrerin Mareike Kraemer (09279/1711)
- ❖ Jörg Ebert (0151/40253435)
- ❖ Matthias Rauh (0172/8618799)
- ❖ Reinhold Stahlmann (09279/528046)

Wenn Ihr unsere Aktion „Einkaufshilfe“ unterstützen wollt und Euch als Einkaufspate zur Verfügung stellen möchtet, meldet Euch einfach bei den genannten Ansprechpartner/-innen. Vielen Dank im Voraus.



**WIR WÜRDEN UNS SEHR FREUEN,
WENN UNSER ANGEBOT,
ZAHLREICH ANGENOMMEN WIRD!!!**
Die ev. Kirchengemeinde & der SV Mistelgau.

